

Nationell Militär Kartserie (NMK) Militära Övningsområden (MO)

ÖVERSIKT

LOMBEN-ORRTRÄSK

SKALA 1:50 000

National Military Mapperies (NMK) Military Training Areas (MO)

Militär verksamhetsinformation ajourhållen/Military information revised: 2016-06

Försvarsmaktens verksamhetsobjekt/Swedish Armed Forces Military objects

Teckenförklaring/Legend

- Gräns för skjutfält / Live Firing Exercise Area
- Gräns för övningsfält / Exercise Area
- Expedition Office
- Säkerhetscentral, samlokaliserad med expedition / Safety Surveillance Office, co-located with Office
- Brytpunkt / Emergency Rendezvous Point

Brytpunkt LOMBEN:
 34WEU9785736477 (MGRS)
 66°00.30'N 23°10.03'8"E (WGS84 lat long)
 N7 300 820, E 807 826 (SWEREF 99 TM)

Brytpunkt ORRTRÄSK:
 34WEU9808424613 (MGRS)
 66°01'34.01"N 23°09'49.12"E (WGS84 lat long)
 N7 346 915, E 869 300 (SWEREF 99 TM)

Vid nödfall ring 112 / In case of emergency, dial 112

Kompassformel
Compass Formula
 Omvandling mellan kompassbärning och bärning i UTM.
 Conversion of a Magnetic Azimuth to a UTM Grid Azimuth.
 $BA_{UTM} = BA_{MAG} + \theta + L_{C_{UTM}}$

Bärning UTM (BA_{UTM})
 Kompassbärning (BA_{MAG})
 Magnetisk deklination (θ)
 Meridiankonvergens UTM (L_{C_{UTM}})

Instrumentkorrektur (L) kan möjligen utelämnas.
 Instrument correction (L) can be disregarded.

Meridiankonvergens
Grid Convergence
 Meridiankonvergens (skillnaden mellan kartnorr och geografisk norr) är i kartbladens hörn.
 Grid Convergence (difference between Grid North and True North) for sheet corners.

NW 1°39' (29" MILS) NE 2°14' (40 MILS)
 SW 1°38' (29 MILS) SE 2°13' (39" MILS)

Magnetisk deklination (missvisning)
Magnetic declination
 Magnetisk deklination (m) 2016 för kartbladets mitt är +8.5' (160 MILS) (skillnaden mellan magnetisk och geografisk norr).
 Magnetic declination (m) for center of sheet +8.5' (160 MILS).
 Årlig ändring är +0.2" (3 MILS).
 Lokala oregelbundenheter kan förekomma.
 Magnetic Declination 2016 for center of sheet +8.5' (160 MILS).
 Annual change +0.2" (3 MILS).
 Local irregularities might occur.

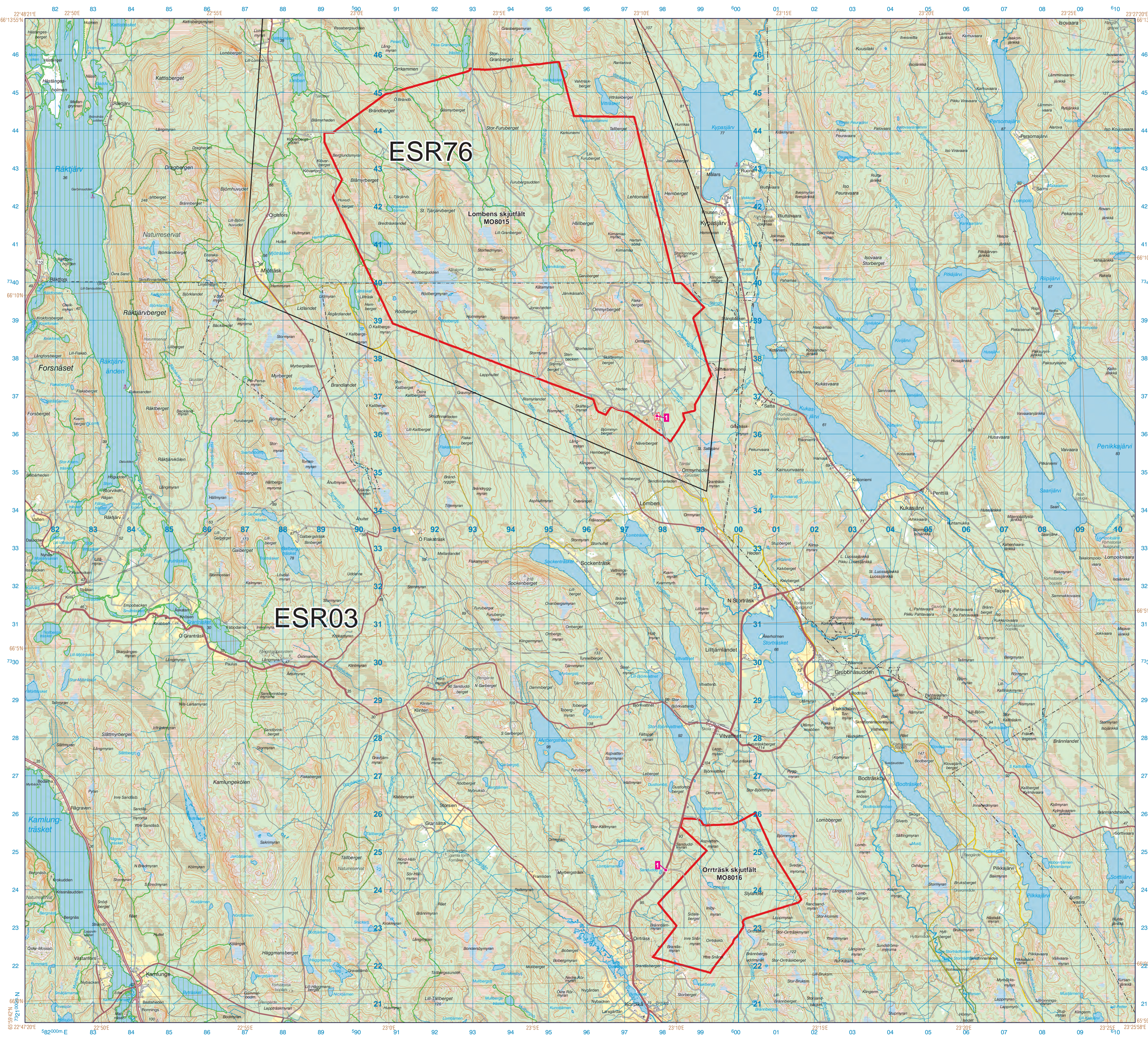
2016 G-M angle 616' (130 MILS)

Grid Convergence for center of sheet 1°52' (384 MILS)

To convert a Magnetic Azimuth to a Grid Azimuth use G-M angle

<p>100 METER ANGIVELSE</p> <p>1. EASTING</p> <p>Änge STORA refererar till den LODRÄTA blåa rektangeln som omfattar den östra delen av kartbladet (1000 m av den blå rutens 100 m).</p>	<p>EXEMPEL 100 METER RUTER</p> <p>100 METER SQUARE IDENTIFICATION</p> <p>EU</p>	<p>100 METER REFERENCE</p> <p>2. NORTHING</p> <p>Änge STORA refererar till den VÄGRÄTA blåa rektangeln som omfattar den västra delen av kartbladet (1000 m av den blå rutens 100 m).</p>
--	---	--

<p>Lägg till läppen för den 100-m ruteln</p> <p>When reporting across a 100 m line, provide the 100 m square identification in which the point lies</p> <p>Bypunkt: EU978584</p>	<p>Lägg till zonbeteckning (GZD) för den blåa rektangeln som omfattar den östra delen av kartbladet</p> <p>When reporting outside the grid zone designation area provide the grid zone designation</p> <p>Bypunkt: 34W</p>
--	--



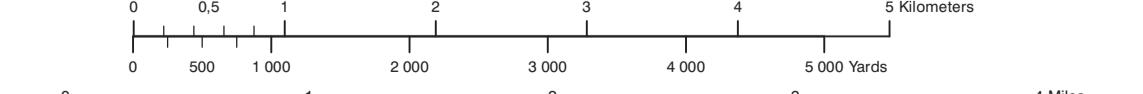
ESR76

ESR03

Orträsk skjutfält MO8016

Lombens skjutfält MO8015

Skala 1:50 000



0 0.5 1 2 3 4 5 kilometers

0 500 1000 2000 3000 4000 5000 Yards

0 1 2 3 4 Nautical Miles

Elvdjupens 5 meter / Stödkurvor 25 meter

Contour interval 5 meters / Index contours 25 meters

Försvarsmaktens NMK MO utgiven FM2014-5355
 Armed Forces NMK MO published FM2014-5355
 Bakgrunds-karta ajourhållen / Base Map revised: 2016-06

Kartbegrund från GSD-Terrängkartan
 ©Lantmateriet, Gävle

Försvarsmaktens medgivande behövs för mångfaldigande eller återgivande av denna karta

Kartbild i UTM zon 34
 Höjdsystem är RH 2000

Tryck/Print/Gefle Karttryck AB, Gävle 2016

Producerad av/Produced by: Metria AB

Frågor/skicka till/Please refer any questions to:
 Leverantör av NMK Skjutfält Metria AB.
 Epost: gis-support@metria.se

Kartan är anpassad för utskrift i A1-format

Nät och koordinatystem
 Höjd anges i meter över havets medelnivå
 Geodetiskt referenssystem: WGS 84
 Transversal mercatorprojektion
 Blått 1000 m UTM rutnät baseras på WGS 84
 Blå UTM-numrering indikerar UTM Zone 34
 BRUNT 5' gradnät är i WGS 84

Grid and Coordinate Systems
 Vertical Datum: Mean Sea Level (Heights in meters)
 Horizontal Datum: WGS 84
 Transverse Mercator Projection
 Blue UTM 1000 meter grid refers to WGS 84
 Blue UTM numbering indicates UTM Zone 34
 BROWN 5' graticule refers to WGS 84