

Försvarsmaktens verksamhetsobjekt/Swedish Armed Forces Military objects

Teckenförklaring/legend

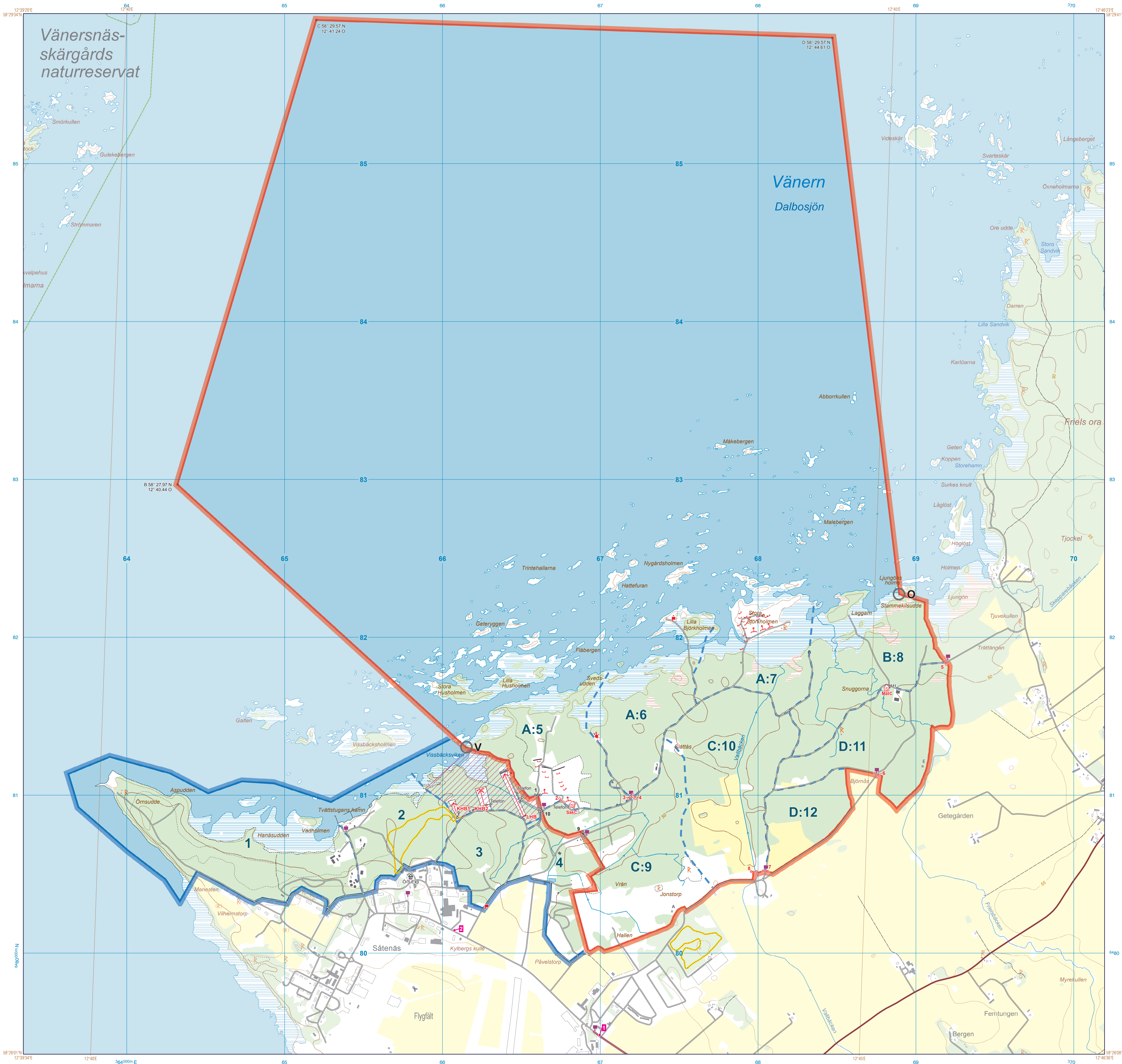
- Gräns för skjutfält
Live Firing Exercise Area
Risk-rikhetsområde över vatten, se lokal skjutfältsinstruktion
Maritime Danger Area, see local firing instructions
Gräns för övningsfält
Exercise Area
Gräns för delområde
Training Area Sub-Division
Fast mätområde
Impact Area
Skjutbana
Shooting Range
Sjö-område
SICZ Training Area
Förbjudet område för all militär verksamhet
Military Activity Prohibited
Område med särskilda bestämmelser
Blocked Area
Spärrat område
Blocked Area
Förbud mot militär trafik
Military Vehicle Prohibited
Förbud mot bandfordon
Tracked Vehicle Prohibited
Annat förbud enligt specifikation
Vehicles Prohibited as specified
Strålförvaringsrätt
Tracked Vehicle Route
Övergång bandfordon
Tracked Vehicle Crossing
Branddamm
Fire lighting water supply point
Expeditiöns kontor
Expedition Office
Färdställe
Camping Site
Positionerings-/Observationsplats
Observation Post/Observation Site
Väglös, annan avspärrning
Road (and other barrier)
Säkerhetscentral, samlokaliseras med expedition
Safety Surveillance Office, co-located with Office
Informationsavdelning, varnings- eller allmän information
Information Sign, warning or general information
Varningsanordning
Danger Area Device
Varningsanordning med belysning
Danger Area Device (illuminated)
Skjutplats
Firing Point
Batteriposition
Battery location
Rörligt mål
Moving Target
Målskiva
Target Sheet
Händgränstabana
Obstacle Range
Springplats
Demolition Range
Brytpunkt
Emergency Rendezvous Point
Referenspunkt för avlysning
Reference to Cancel Point

Brytpunkt:
1 SVUUE669779481 (MGRS)
58°20'08.77"N 12°43'15.09"E (WGS84 lat long)
N 6479.481, E 3366.007 (OVREF 90 TM)
2 SVUUE660780145 (MGRS)
58°20'22.21"N 12°42'20.02"E (WGS84 lat long)
N 6480.145, E 3366.077 (OVREF 90 TM)

Vid nödfall ring 112
In case of emergency, dial 112

Referenspunkt för avlysning:
V 58°27'02.74"N 12°42'20.02"E (WGS84 lat long)
Bäring: 310 grader från norr
O 58°27'41.05"N 12°45'09.81"E (WGS84 lat long)
Bäring: 351 grader från norr

Table with 3 columns: 100 METER ANGIVELSE, EXEMPEL 1000 METER RUTA, 100 METER REFERENS. It provides instructions on how to use the map's grid and scale for distance measurements.



Försvarsmaktens NMK MO utgiven FM2014-5355
Armed Forces NMK MO published FM2014-5355
Bakgrundskarta (ajourhållen)
Base Map revised: 2016-05
Kartbakgrund från GSD-Fastighetskartan
©Lantmäteriet, Gävle
Försvarsmaktens medgivande behövs för
mångfaldigande eller återgivning av denna karta

Kartbild i UTM zon 33
Höjdsystem är RH 2000
Tryck/Print: Gelle Karttryck AB, Gävle 2016
Producerad av/Produced by: Metria AB
Frågor skickas till/Please refer any questions to:
Leverantör av NMK Skjutfält Metria AB.
Epost: gile.suppont@metria.se

Nät och koordinatssystem
Vertical Datum: Mean Sea Level (Heights in meters)
Geodetiskt referenssystem: WGS 84
Transversal mercatorprojektion
Blått 1000 m UTM rutnät baseras på WGS 84
Beskrifning i BLUÅTT anger UTM zon 33
BRUNT 5' gradnät är i WGS 84

Grid and Coordinate Systems
Vertical Datum: Mean Sea Level (Heights in meters)
Horizontal Datum: WGS 84
Transverse Mercator Projection
Blue UTM 1000 meter grid refers to WGS 84
BLUE numbering indicates UTM Zone 33
BROWN 5' graticule refers to WGS 84

