

Nationell Militär Kartserie (NMK) Militära Övningsområden (MO)

ÖVERSIKT

TÅME SKJUTFÄLT

SKALA 1:50 000

National Military Mapseries (NMK) Military Training Areas (MO)

Series: MO9001-P-3
Edition: 4-SWE

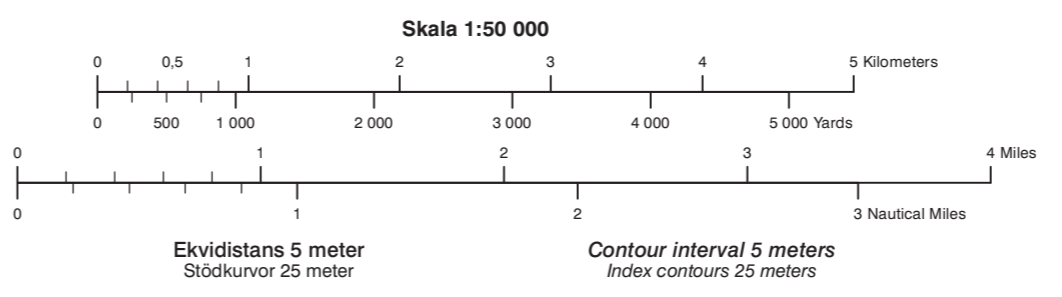
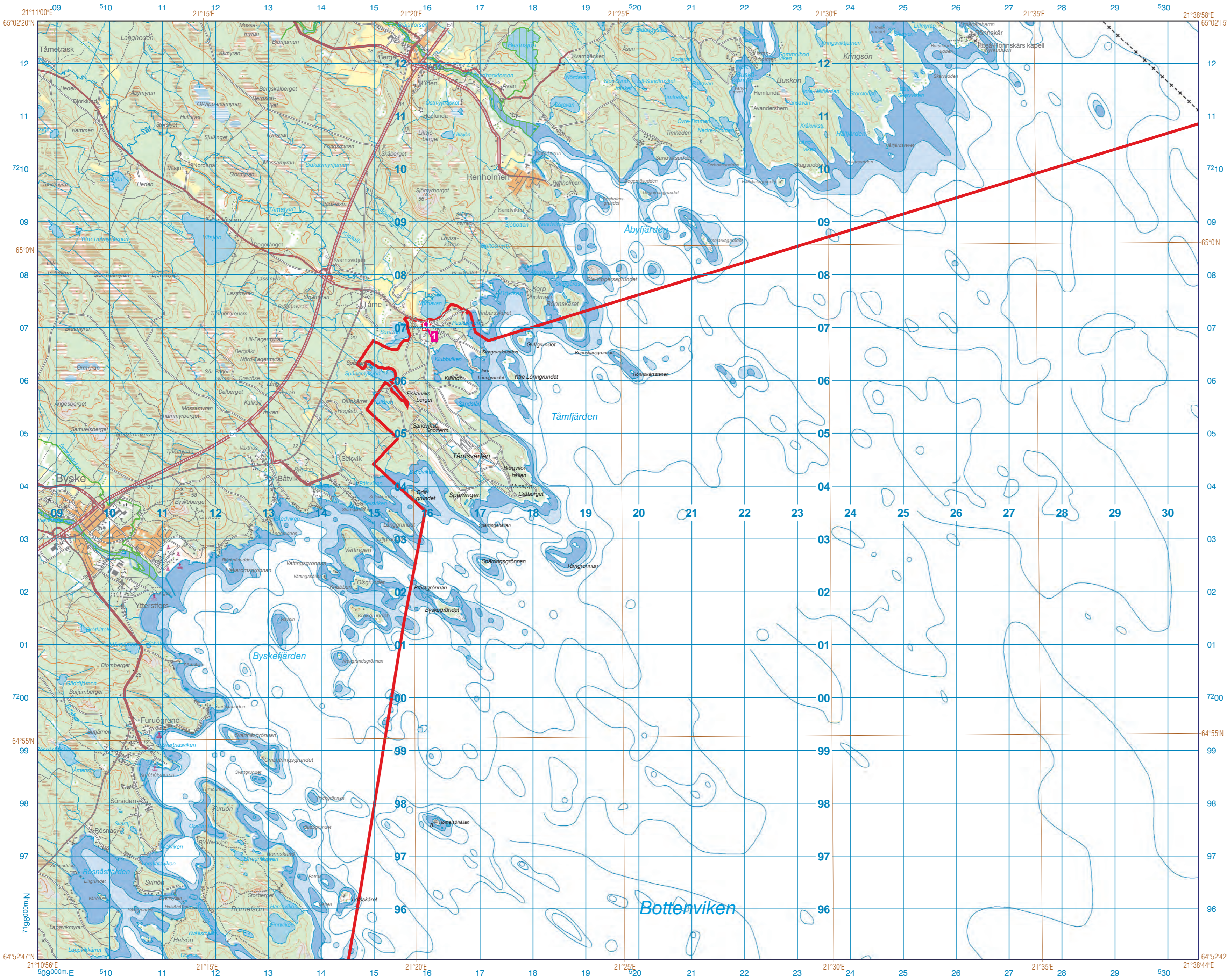
Militär verksamhetsinformation ajourhållen/Military information revised: 2017-10

Försvarsmaktens verksamhetsobjekt/Swedish Armed Forces Military objects

- Teckenförklaring/Legend**
- Gräns för skjutfält / Live Firing Exercise Area
 - Risk-/skjutområde över vatten, se lokal skjutfältsinstruktion / Maritime Danger Area, see local firing instructions
 - Gräns för övningsfält / Exercise Area
 - Expedition Office
 - Säkerhetscentral, samlokaliserad med expedition / Safety Surveillance Office, co-located with Office
 - Brytpunkt / Emergency Rendezvous Point

Brytpunkt:
 34WET1597707061 (MGRS)
 64°59'13.59"N 21°20'19.14"E (WGS84 lat long)
 N 7 222 010, E 798 661 (SWEREF 99 TM)

Vid nödfall ring 112 / In case of emergency, dial 112



Försvarsmaktens NMK MO utgiven FM2014-5355 / Armed Forces NMK MO published FM2014-5355
 Bakgrundskarta ajourhållen / Base Map revised: 2017-09
 Kartbakgrund från GSD-Terrängkartan ©Lantmateriet, Gävle
 Försvarsmaktens medgivande behövs för mångfaldigande eller återgivande av denna karta

Kartbild i UTM zon 34 / Höjdsystem är RH 2000
 Tryck/Print: Gefle Kartryck AB, Gävle 2017
 Producerad av/Produced by: Metria AB
 Frågor skickas till/Please refer any questions to: Leverantör av NMK Skjutfält Metria AB. Epost: gis-support@metria.se
 Kartan är anpassad för utskrift i A2-format

Nät och koordinatsystem
 Höjd anges i meter över havets medelnivå / Geodetiskt referenssystem: WGS 84
 Transversal mercatorprojektion / Blått 1000 m UTM rutnät baseras på WGS 84
 Besifning i BLÅTT anger UTM zon 34 / BRUNT 5' gradnät är i WGS 84

Grid and Coordinate Systems
 Vertical Datum: Mean Sea Level (Heights in meters)
 Horizontal Datum: WGS 84
 Transverse Mercator Projection
 Blue UTM 1000 meter grid refers to WGS 84
 BLUE numbering indicates UTM Zone 34
 BROWN 5' graticule refers to WGS 84

<p>100 METER ANGIVELSE</p> <p>1. EASTING Ange STORA siffror för den LODRÄTA linjen till vänster om punkten och bedöm avståndet mellan linjen och punkten i stöddelar (100m) av den lilla rutan: (5)159</p> <p>2. NORTHING Ange STORA siffror för den VÄGRÄTA linjen under punkten och bedöm avståndet mellan linjen och punkten i stöddelar (100m) av den lilla rutan: (72)070 Brytpunkt: 159070</p>	<p>EXEMPEL 1000 METER RUTA / SAMPLE 1000 METER GRID SQUARE</p>	<p>100 METER REFERENCE</p> <p>1. EASTING Read LARGE numbers labeling the VERTICAL grid line left of point and estimate tenths (100 meters) from grid line to point: (5)159</p> <p>2. NORTHING Read LARGE numbers labeling the HORIZONTAL grid line below point and estimate tenths (100 meters) from gridline to point: (72)070 Emergency Rendezvous Point: 159070</p>
<p>Lägg till bigram för den 100-km ruta i vilken punkten ligger vid rapportering utanför detta område Brytpunkt: ET159070</p>	<p>100 KM -RUTA / 100 KM SQUARE IDENTIFICATION</p> <p>ET</p>	<p>When reporting across a 100 km line, prefix the 100 km square identification in which the point lies Emergency Rendezvous Point: ET159070</p>
<p>Lägg till zonbeteckning (GZD) för den zon i vilken punkten ligger vid rapportering utanför detta område Brytpunkt: 34WET159070</p>	<p>ZONBETECKNING / GRID ZONE DESIGNATOR</p> <p>34W</p>	<p>When reporting outside the grid zone designation area prefix the grid zone designation Emergency Rendezvous Point: 34WET159070</p>